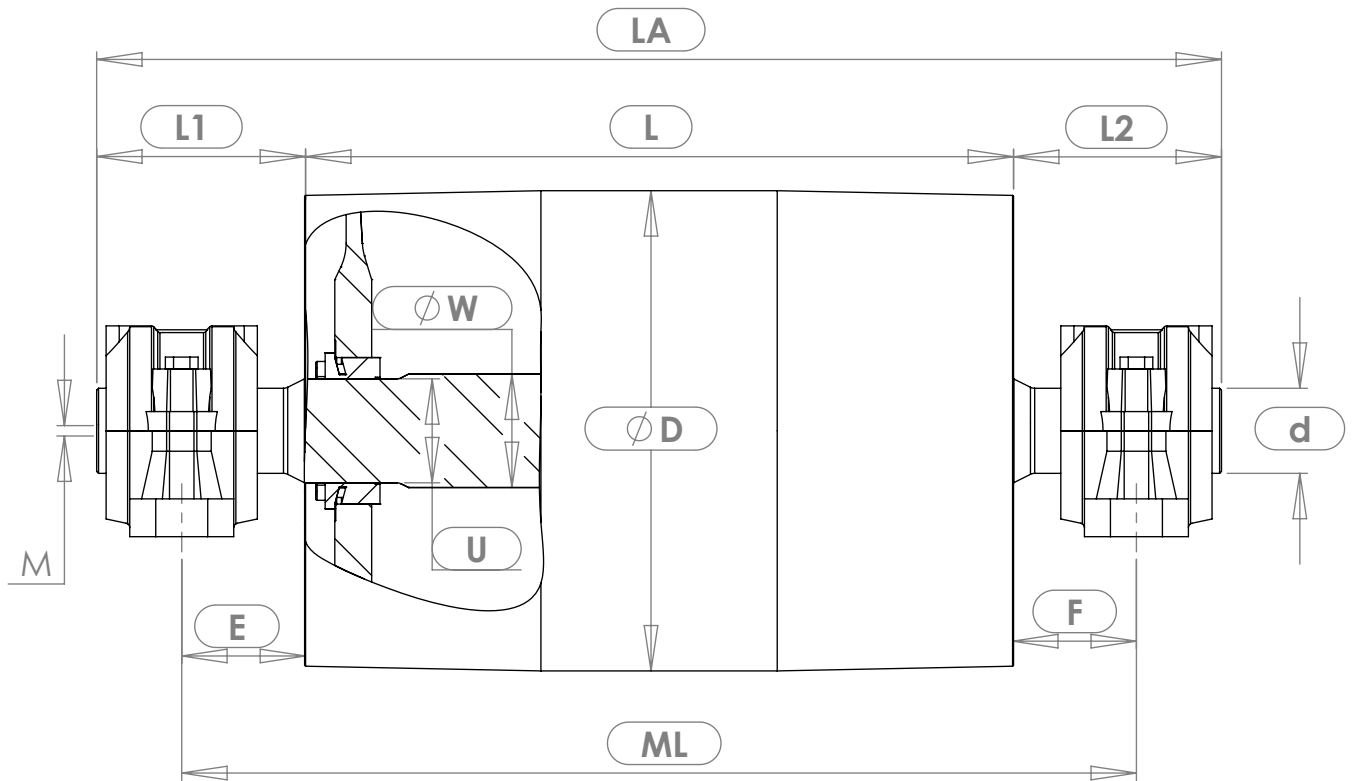


# Maßblatt Umlenktrommel



## Daten -Umlenktrommel - Außenlagerung

<b>D</b>		mm				
<b>L</b>		mm				
<b>W</b>		mm				
<b>U</b>		mm				
<b>d</b>		mm			Gewinde M . . .	
<b>LA</b>		mm			<b>E</b>	mm
<b>L1</b>		mm			<b>F</b>	mm
<b>L2</b>		mm			<b>ML</b>	mm
<b>Ballig</b>	ja	<input type="radio"/>	nein	<input type="radio"/>		
<b>Reibbelag</b>	ja	<input type="radio"/>	nein	<input type="radio"/>		
	Glatt	<input type="radio"/>	Raute	<input type="radio"/>	Keramik	<input type="radio"/>
						Dicke
<b>Kontaktfahne</b>	ja	<input type="radio"/>	nein	<input type="radio"/>	eins.	<input type="radio"/>
					beids.	<input type="radio"/>
<b>Stehlager</b>	ja	<input type="radio"/>	nein	<input type="radio"/>		
<b>Innenlager</b>	Rollenlager	<input type="radio"/>			Kugellager	<input type="radio"/>